



L'ESSENTIEL À RETENIR

- **Politique Sociale 2024 à France Travail**
- **AFT Cagnes sur mer – relogement**
- **Recrutement Conseillers externes**
- **Gestion des irritants – AFT Dignes**
- **Nouvelles Prestations Création d'entreprises**

1

POLITIQUE SOCIALE 2024 À FRANCE TRAVAIL

La région PACA a été pilote pour de nombreux projets : nouveau processus de recrutement, plan «marque employeur», et surtout acculturation massive à l'intelligence artificielle. Ces changements s'accompagnent d'une pression accrue sur les équipes, invitées à s'adapter sans cesse à des outils, des méthodes et des objectifs en constante évolution.

Le déploiement accéléré d'outils IA entraîne de nouvelles méthodes de travail et interroge sur la capacité des équipes à absorber durablement ces évolutions. Les 62 % de collaborateurs utilisant l'IA ne sont pas qu'un indicateur de réussite mais témoignent d'une accélération du rythme de travail et d'un besoin urgent de reconnaissance et de temps pour maîtriser ces nouveaux outils.

Ne nous voilons pas la face, nos métiers de service public de l'emploi souffrent d'un manque de reconnaissance, de moyens et de stabilité.



L'AVIS DE LA FSU EMPLOI :

Chaque indicateur de performance est un facteur de pression supplémentaire. Des équipes sont en souffrance par la surcharge, les réorganisations et l'incertitude.

C'est pour ces raisons que les élus du CSE ont voté à l'unanimité la mise en place d'une expertise sur la politique sociale.



2 CAGNES SUR MER – CONSULTATION SUR RELOGEMENT

Le nouveau Projet :

- Relogement sur un site avec 33 bureaux contre 39 recommandés par le nouveau référentiel, déjà revu à la baisse par rapport au précédent, pour 61 agents répartis sur deux niveaux..
- A 1,6km de l'agence actuelle, ce qui l'éloigne considérablement de la gare (plus de 35 minutes de trajet à pied). Aucune ligne de bus ne relie la gare au nouveau site, et la Mairie n'envisagerait plus la mise en place d'une navette.
- Les places de stationnement prévues sont très insuffisantes, tant pour les agents que pour les demandeurs d'emploi, et aucune solution de stationnement à proximité n'est possible.
- La majorité du collectif n'a pas été informé de la constitution d'un groupe de travail préalable sur ce projet de relogement.

L'AVIS DE LA FSU EMPLOI :

C'est pour ces raisons que la FSU Emploi a votée CONTRE ce projet de relogement.

3 BILAN DU RECRUTEMENT DES CONSEILLERS EN EXTERNE

France Travail présente la rénovation du recrutement des conseillers comme une ouverture :

- Suppression du prérequis bac+2 depuis 2024
- Deux outils de présélection : tests en ligne ou MRS

Objectifs affichés : diversifier les profils, élargir le vivier, moderniser le processus.

Pourtant les chiffres montrent que les embauches restent majoritairement féminines, diplômées et en CDD.

La suppression du bac+2 semble davantage un moyen de pallier la pénurie de candidats qu'une réelle volonté d'inclusion durable.

Les CDD dominent toujours les recrutements, souvent pour des remplacements temporaires.

L'ouverture du recrutement à des profils non diplômés fait peser un risque en terme de déqualification du métier de conseiller et de dilution des compétences.

La coexistence de 2 tests risque également de créer une hiérarchie implicite entre les candidats selon leur voie d'entrée. Sans accompagnement renforcé, la baisse du niveau de diplôme peut fragiliser les compétences collectives et in-fine la qualité du service rendu aux usagers.

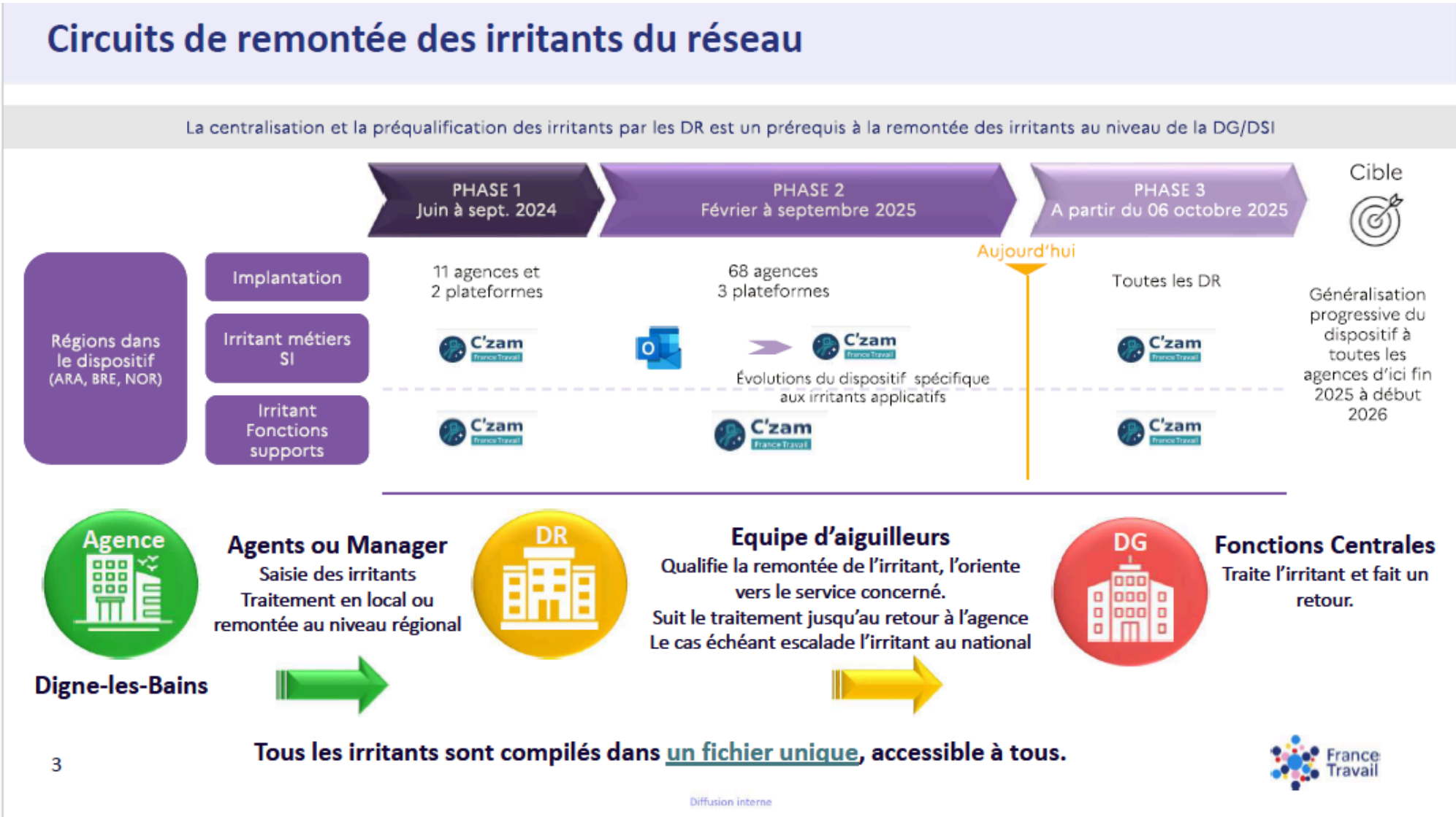
L'AVIS DE LA FSU EMPLOI :

Nous revendiquons prioritairement une embauche a minima bac +2, sinon nous exigeons la sécurisation des parcours et la stabilisation des emplois par un renforcement conséquent de la formation et du tutorat avant toute prise de responsabilité.

4GESTION DES IRRITANTS – AGENCE DE DIGNES

Objectif du dispositif :

- Résolution des Irritants qui perturbent la réalisations des actes métiers et fonctions supports.



5 ENRICHISSEMENT ODS CRÉATION D'ENTREPRISE : CRÉA-DIAG & CRÉA-INNOV

- **CréaDiag** : Sur le 06 - Cannes & Le Cannet. Sur Marseille - Blancarde & Paradis

L'objectif du rendez-vous est de permettre au demandeur d'emploi de bénéficier d'un diagnostic de son projet entrepreneurial comprenant:

- un état des lieux des actions réalisées,
- un avis sur la faisabilité
- un plan d'action à mettre en œuvre pour les prochaines étapes
- des préconisations en recherche d'emploi en cas d'arrêt du projet

Ce diagnostic s'appuie sur l'entretien et sur les éléments en possession du demandeur d'emploi, comme une étude de marché, un budget prévisionnel, un plan de financement, des recherches de locaux et de fournisseurs, l'avancée des démarches administratives, etc.

Le prestataire

BGE (Boutiques de Gestion) est un réseau français fondé en 1979, dédié à l'accompagnement des créateurs et développeurs d'entreprises. Il propose des services de conseil, de formation, d'accès au financement et de suivi personnalisé pour aider les entrepreneurs à structurer et pérenniser leurs projets.

- **CréaInnov** : Sur Marseille - Carré Gabrielle

L'ambition est de faire découvrir l'entrepreneuriat comme une réelle opportunité d'insertion professionnelle, notamment pour les personnes éloignées de l'emploi et bénéficier ainsi de conseils adaptés pour surmonter d'éventuels obstacles psychologiques et pratiques.

La méthode d'animation vise à favoriser :

- La co-construction entre l'animateur et les participants
- L'échange de pratique et la mobilisation de l'expérience de chacun
- La découverte par le jeu et la mise en pratique

La clé d'entrée est un atelier collectif de 3h30, incluant un temps individuel pour définir les étapes suivantes, (en mobilisant l'offre de services de l'Adie).

Ce dispositif peut également s'adresser aux entrepreneurs déjà immatriculés sans réelle activité issue de cette création.

Le prestataire

L'ADIE (Association pour le Droit à l'Initiative Economique) est une organisation qui aide les personnes, notamment celles qui sont exclues du marché du travail, à créer leur propre entreprise. Fondée en 1989, l'ADIE fournit des microcrédits et un accompagnement personnalisé pour soutenir les entrepreneurs dans la réalisation de leurs projets, favorisant l'emploi et l'inclusion sociale.



L'AVIS DE LA FSU EMPLOI :

Encore une fois l'Etablissement choisit l'externalisation plutôt que les compétences internes.



DIVERS

- **Elections Agents Publics** : du 18 nov. à 13h30 au 27 nov. à 13H30.
- **Prochaines visites RP dans vos agences** : Consulter le [lien visites RP PACA](#)

- **Flash ASC disponible sur :**



RETROUVEZ TOUTES LES INFORMATIONS
SYNDICALES SUR NOTRE APPLICATION
MOBILE **FSU EMPLOI**

IMPORTANT



ET

**CREEZ VOTRE COMPTE POUR
RECEVOIR LES INFORMATIONS
SPÉCIFIQUES PACA**

Abonnez vous à nos publications pour rester
informés

syndicat.fsu-paca@francetravail.fr

